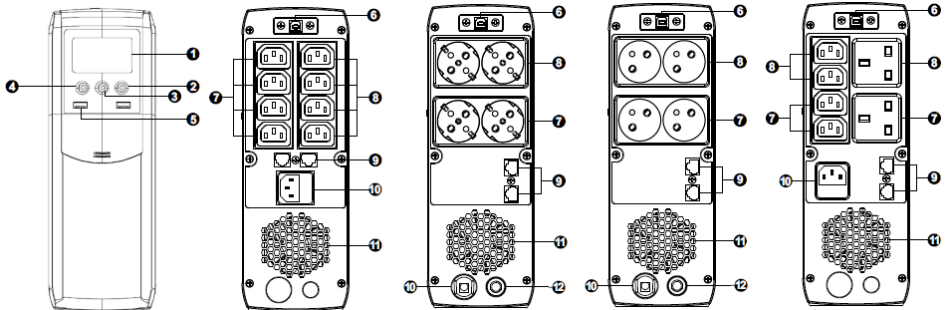


PowerWalker VI 600-1500 CSW

Kurzanleitung

I. Übersicht:



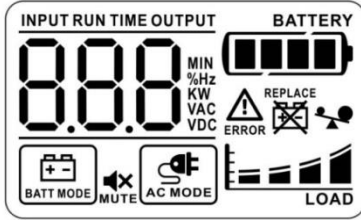
1. LCD-Anzeige
2. Auf/Ab-Taste
3. Stummschaltungstaste
4. EIN / AUS Taste
5. USB-Ladeanschluss (5V / 2.1A geteilt zwischen 2 Ports)
6. USB-Kommunikationsanschluss mit HID-Unterstützung
7. Überspannungsgeschützte Ausgänge (kein Batterie-Backup)
8. Batterie-Backup mit überspannungsgeschützten Ausgängen
9. RJ-45 Überspannungsschutz (z.B. für das Internet)
10. AC-Eingang
11. Lüftung und Ventilator.
12. Leistungsschalter (für Französisch und Schuko)

Überspannungsgeschützte Steckdosen bieten EMV-Filterung, Netzconditionierung und Überspannungsschutz, werden aber im Falle eines AC-Ausfalls nicht mit Backup-Strom aus der Batterie unterstützt.

I. Betrieb

Taste	Funktion
EIN/AUS-Taste	Halten Sie die Ein/Aus-Taste 2 Sekunden lang gedrückt und lassen Sie sie dann los, um den Zustand zwischen Standby (Ausgang ist ausgeschaltet) und Line (Ausgang ist eingeschaltet) zu wechseln.
Stummschaltungstaste	Halten Sie die Taste Mute 1 Sekunde lang gedrückt und lassen Sie sie dann los, um den Alarm stumm zu schalten oder die Stummschaltung aufzuheben.
Auf/Ab-Taste	Klicken Sie hier, um zwischen den angezeigten Informationen zu wechseln.

II. Display



Zustand	Display	Bedeutung	LED	Alarm
Leitung / Standby / Batteriebetrieb		Eingangsspannung, Eingangsfrequenz, Batteriespannung, Batteriekapazität, Backup-Zeit, Ausgangsspannung, Ausgangsfrequenz, Belastbarkeit und Lastprozentatz. k: Kilo, W: Watt, V: Spannung, A: Ampere, %: Prozent, °C: Celsiusgrad, Hz: Frequenz, min: Minute		
Linienmodus		Die USV ist an den AC-Eingang angeschlossen.		
AVR-Modus	 blinkend	Wenn das Symbol blinkt, reguliert die USV die Spannung (Reduzierung oder Erhöhung der Spannung).		
Batteriebetrieb		Die USV wird mit Batterie betrieben.		alle 10 s
Alle Modi		Der USV-Alarm ist deaktiviert.		
Alle Modi		Batteriestand in den Bereichen 0-24%, 25-49%, 50-74% und 75-100%.		
Batteriebetrieb		Schwache Batterie	alle 0,5s	alle 1s
Alle Modi		Laststufe in den Bereichen 0-24%, 25-49%, 50-74% und 75-100%.		
Alle Modi		Zeigt eine Überlastung an.	alle 0,5s	alle 0,5s
Alle Modi		Batteriewechsel erforderlich oder die Batterie ist nicht angeschlossen.	Kontinuierlich	alle 2s
Fehler		Fehlercode (hier: E14). Weitere Informationen finden Sie unter Fehlerbehebung.		Kontinuierlich

Warnung		Die Batteriespannung ist zu hoch (d.h. falsch eingelegte Batterie).	alle 1,5s
---------	--	---	--------------

III. Batteriewechsel

Bitte lesen Sie alle WARNUNGEN und VORSICHTSMASSNAHMEN im Allgemeinen Handbuch, bevor Sie die Batterien austauschen.

1. Schalten Sie das angeschlossene Gerät aus und trennen Sie es von der USV.
2. Schalten Sie die USV aus und ziehen Sie das Eingangskabel aus.
3. Entfernen Sie zwei Schrauben auf der Unterseite der USV und schieben Sie die Batterieabdeckung nach unten und dann nach außen.
4. Ziehen Sie den Batteriestecker ab.
5. Ziehen Sie das vorhandene Akkupack aus der USV heraus, indem Sie den Batterieziehhahn greifen.

Vorsicht - Kurzschließen Sie nicht das Pluskabel und das Minuskabel der Batterie.

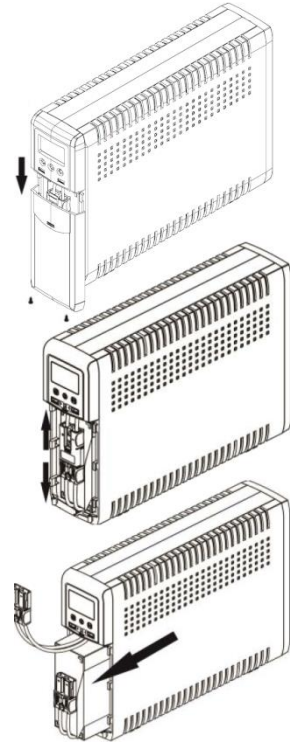
Achtung - Ziehen Sie den Akkupack NICHT durch Ziehen an den Akkukabeln heraus.

6. Schieben Sie den neuen Akkupack in die USV.
7. Überprüfen Sie die richtige Polarität. Stecken Sie die Batteriestecker wieder zusammen.
8. Montieren Sie die Batterieabdeckung wieder an der USV. Nun ist die USV für den Normalbetrieb bereit.
9. Entsorgen Sie die alten Batterien ordnungsgemäß in einer geeigneten Recyclinganlage oder senden Sie sie im Verpackungsmaterial für die neuen Batterien an den Lieferanten zurück.

IV. Fehlerbehebung

Fehler	Veranstaltung
E12	Batteriebetrieb Ausgang hoch (interner Fehler)
E14	Ausgang kurz (Überprüfung der Lasten)
E15	Ausgang Überstrom (zu viel Last)
E20	Fehler bei der Lüftersperre
E21	Überladespannung (z.B. falsche Batterie)
E28	Niedrige Batteriespannung
E43	Überlastfehler

Bitte besuchen Sie <https://troubleshoot.powerwalker.com> für weitere Informationen.



V. Technische Daten

VI CSW-Serie	
Eingangsspannung	230 VAC
Eingangsspannungsbereich	162~290 VAC
Regelung der Ausgangsspannung	+/-10% (Batt. Modus)
Übertragungszeit	Typisch 6 ms, 10 ms max.
Wellenform	Reine Sinuswelle
Ladezeit	4-6 Stunden Erholung auf 90% Kapazität
Luftfeuchtigkeit	0-90 % RH bei 0-40°C (nicht kondensierend)

Modell	VI 600 CSW	VI 800 CSW	VI 1000 CSW	VI 1200 CSW	VI 1500 CSW
KAPAZITÄT	600 VA / 360 W / 360 W	800 VA / 480 W / 480 W	1000 VA / 600 W	1200 VA / 720 W / 720 W	1500 VA / 900 W
Batterien	12 V/7 AH x 1	12 V/9 AH x 1	12 V/10 AH x 1	12 V/7 AH x 2 x 12 V/7 AH	12 V/9 AH x 2 V/9 AH x 2
Abmessung (TxBxH)	288x99x280 mm			410 x 99 x 280 x 280 mm	
Nettogewicht (kg)	7.4	7.9	8.5	11.8	13.1

*Spezifikationen können ohne Vorankündigung geändert werden.